

# SALA SITUACIONAL DEL HOSPITAL REGIONAL DE ICA

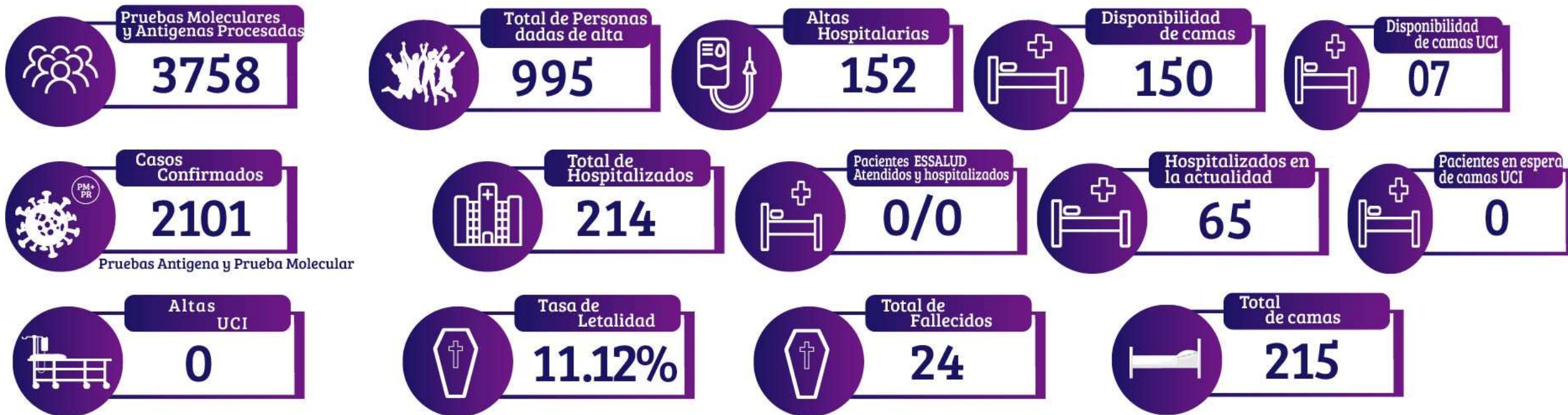
## REPORTE DIARIO DE COVID - 19



SUCESOS DURANTE EL DÍA 31 DE ENERO A LAS 00:00 HORAS



### INFORMACIÓN ACUMULADA DE LA PANDEMIA COVID - 19 EN EL 2021



\* Hospitalizados por diagnóstico clínico, tomográfico, pruebas moleculares o antigenas.

FUENTE:  
OFICINA DE EPIDEMIOLOGÍA - OFICINA DE ESTADISTICA E INFORMÁTICA

# Hospital Regional de Ica



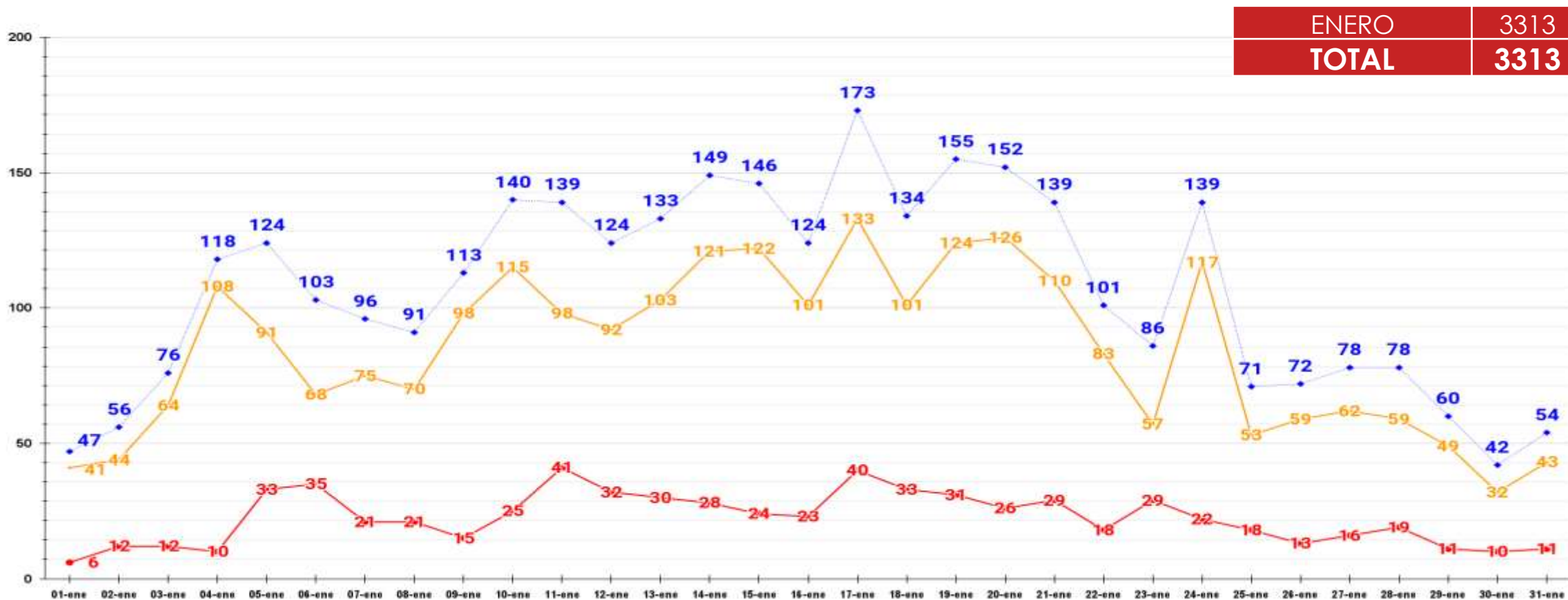
PERÚ

Ministerio de Salud



# HOSPITAL REGIONAL DE ICA ATENCIONES EN TRIAJE DIFERENCIADO COVID - ENERO 2022

● DIA ● NOCHE ● SUMA TOTAL



ENERO	3313
<b>TOTAL</b>	<b>3313</b>



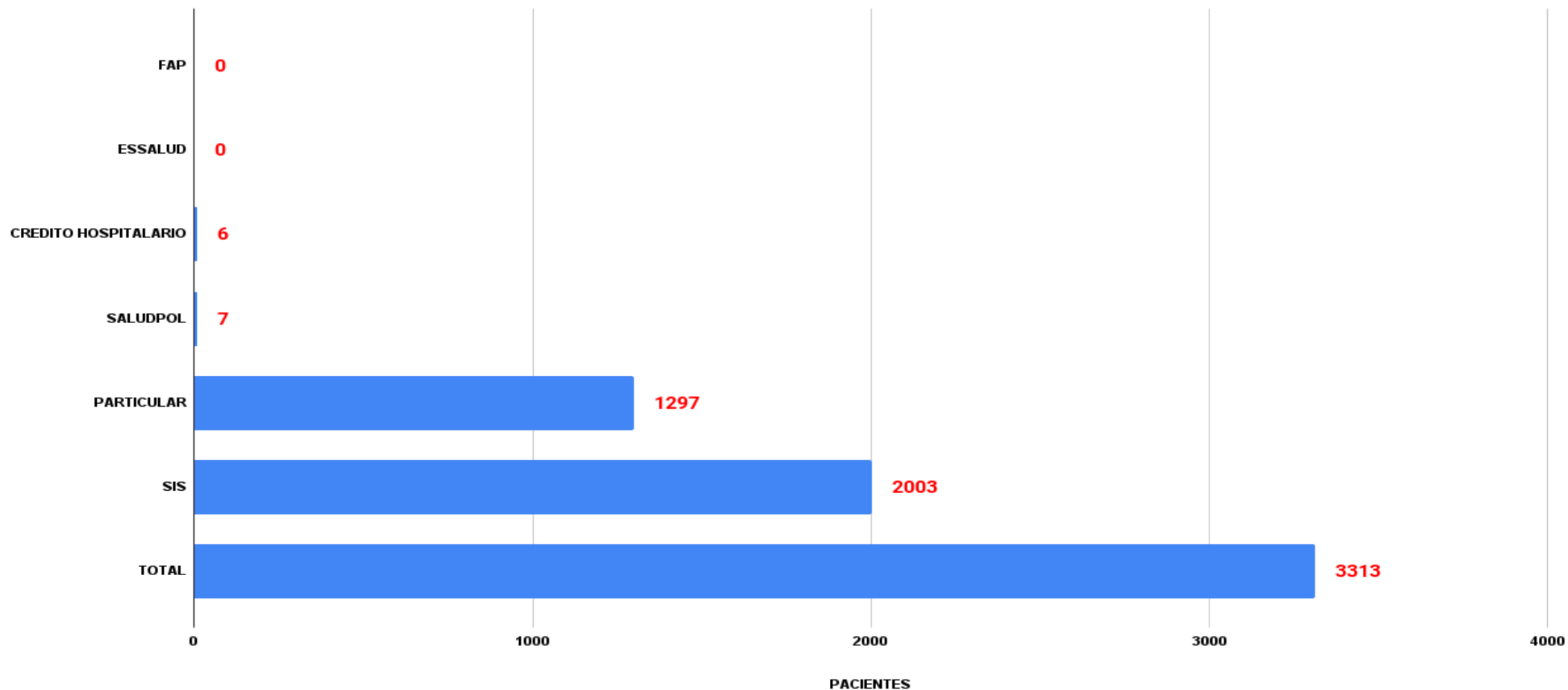
PERÚ

Ministerio de Salud



## PACIENTES ATENDIDOS SEGÚN SU TIPO SEGURO

TIPOS DE FUENTE DE FINANCIAMIENTO SEGÚN GALEN PLUS





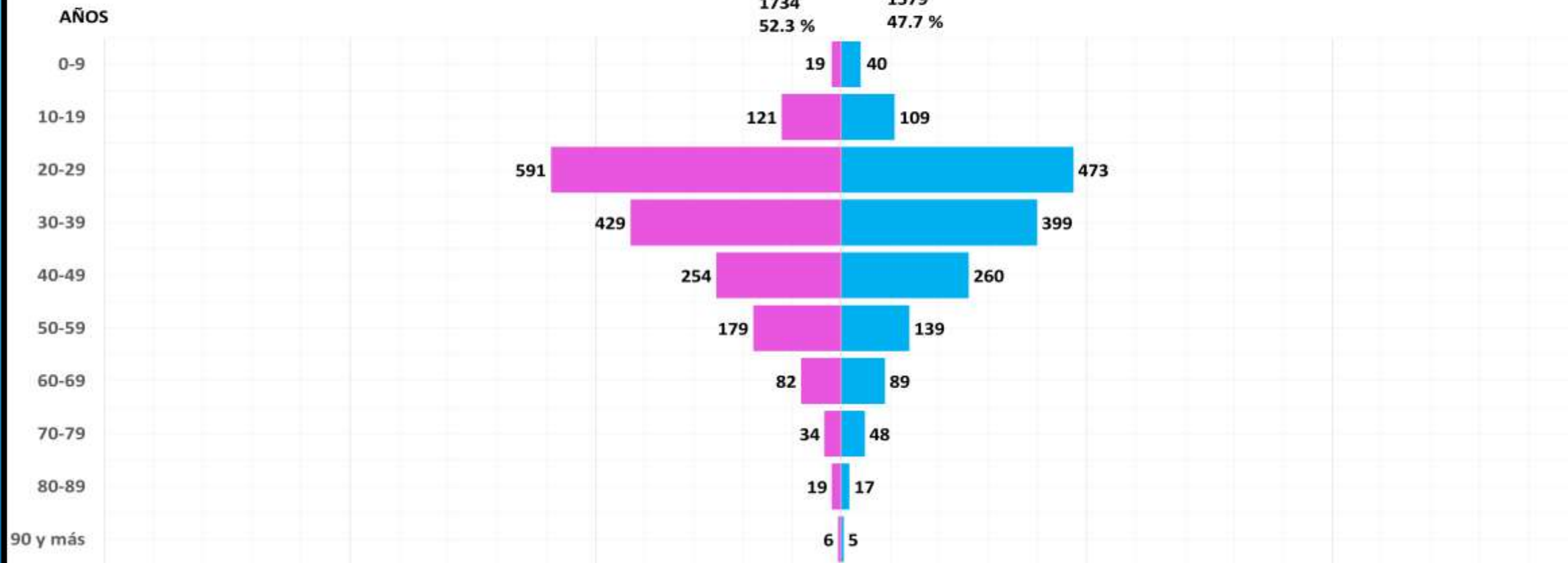
PERÚ

Ministerio de Salud



### CASOS ATENDIDOS POR GENERO Y POR EDADES

TOTAL: 3313





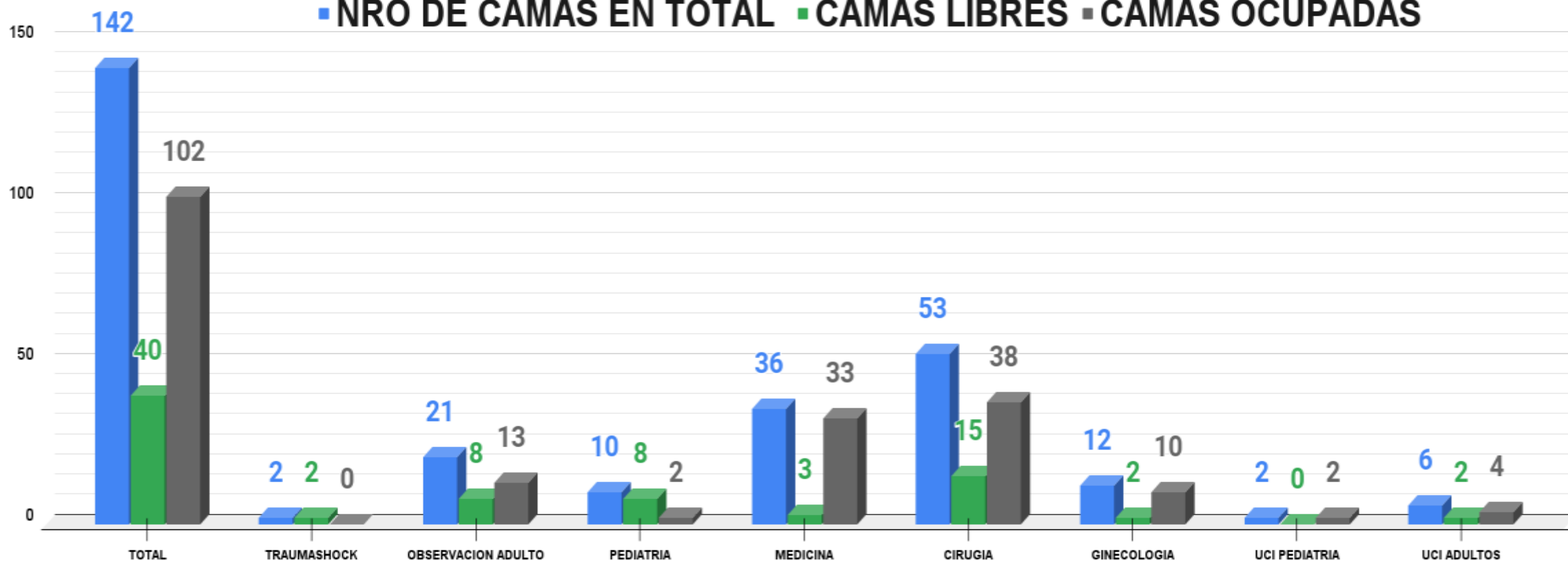
PERÚ

Ministerio de Salud



# DISPONIBILIDAD DE CAMAS NO COVID19

■ NRO DE CAMAS EN TOTAL ■ CAMAS LIBRES ■ CAMAS OCUPADAS



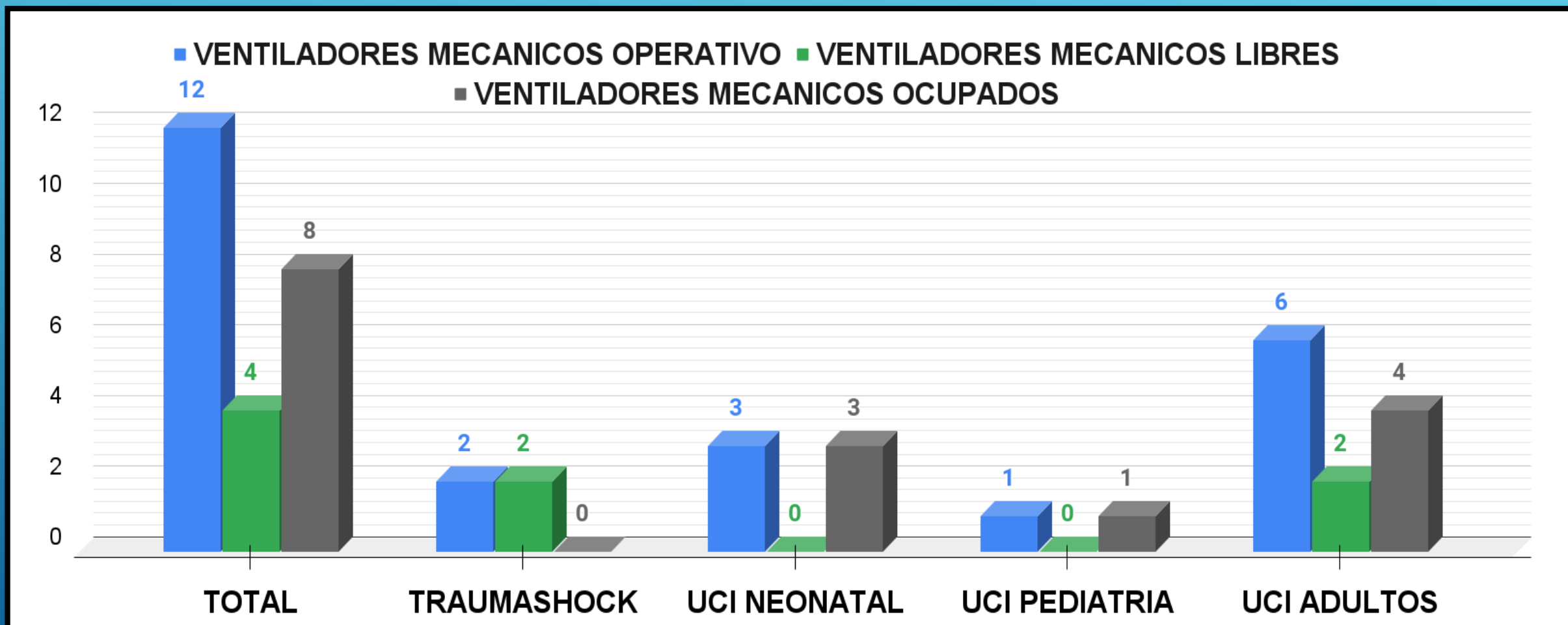


PERÚ

Ministerio de Salud



# DISPONIBILIDAD DE VENTILADORES MECANICOS NO COVID19





PERÚ

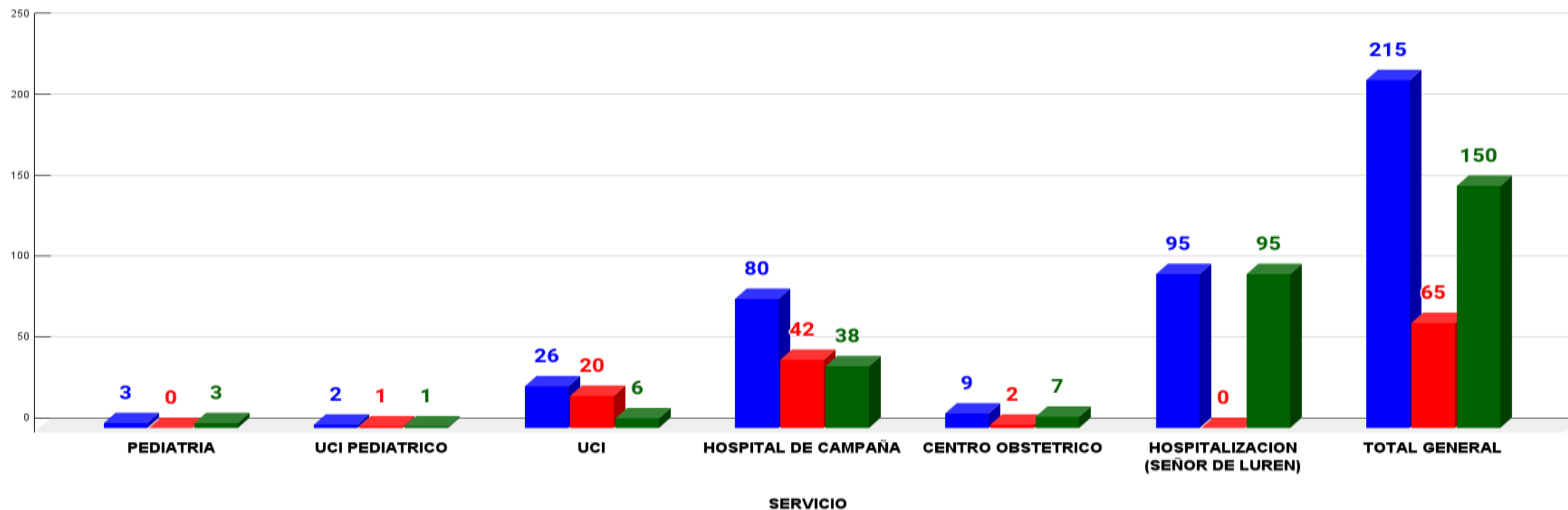
Ministerio de Salud



# DISPONIBILIDAD DE CAMAS COVID19

## DISPONIBILIDAD DE N° DE CAMAS COVID

■ N° DE CAMAS ■ PACIENTES ■ CAMAS DISPONIBLES





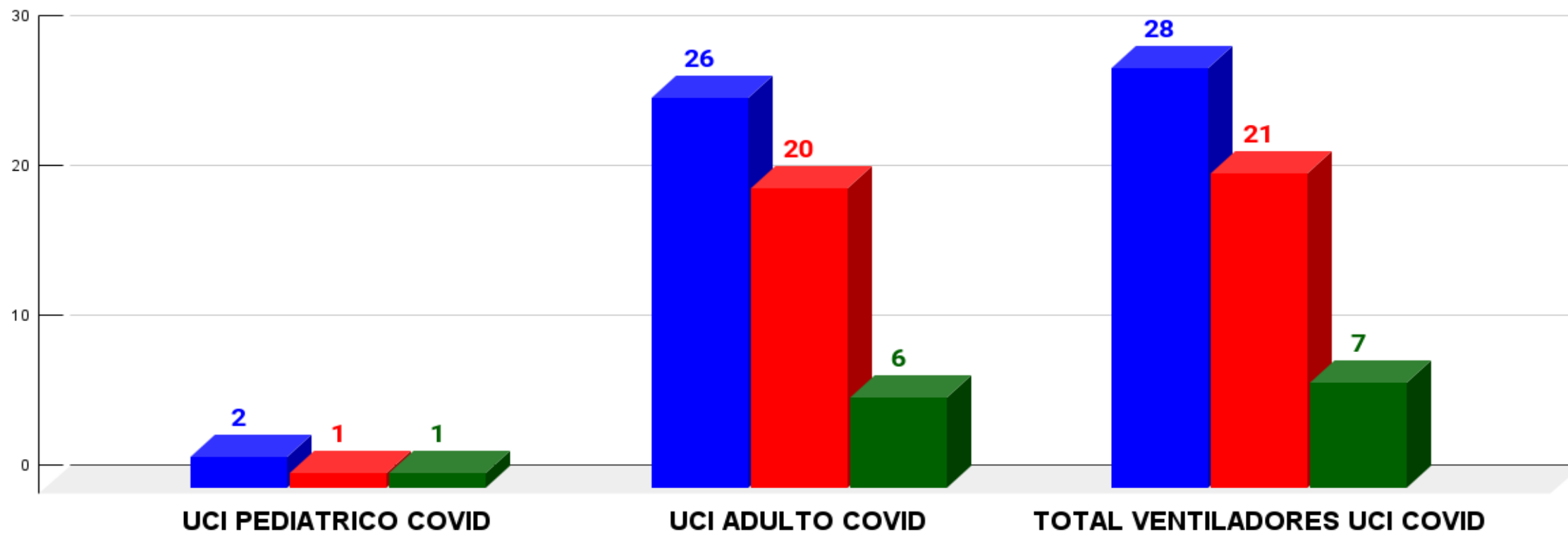
PERÚ

Ministerio de Salud



## DISPONIBILIDAD DE VENTILADORES MECANICOS UCI COVID

■ # VENTILADORES ■ USO ■ VENT. DISPONIBLE

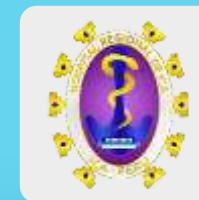




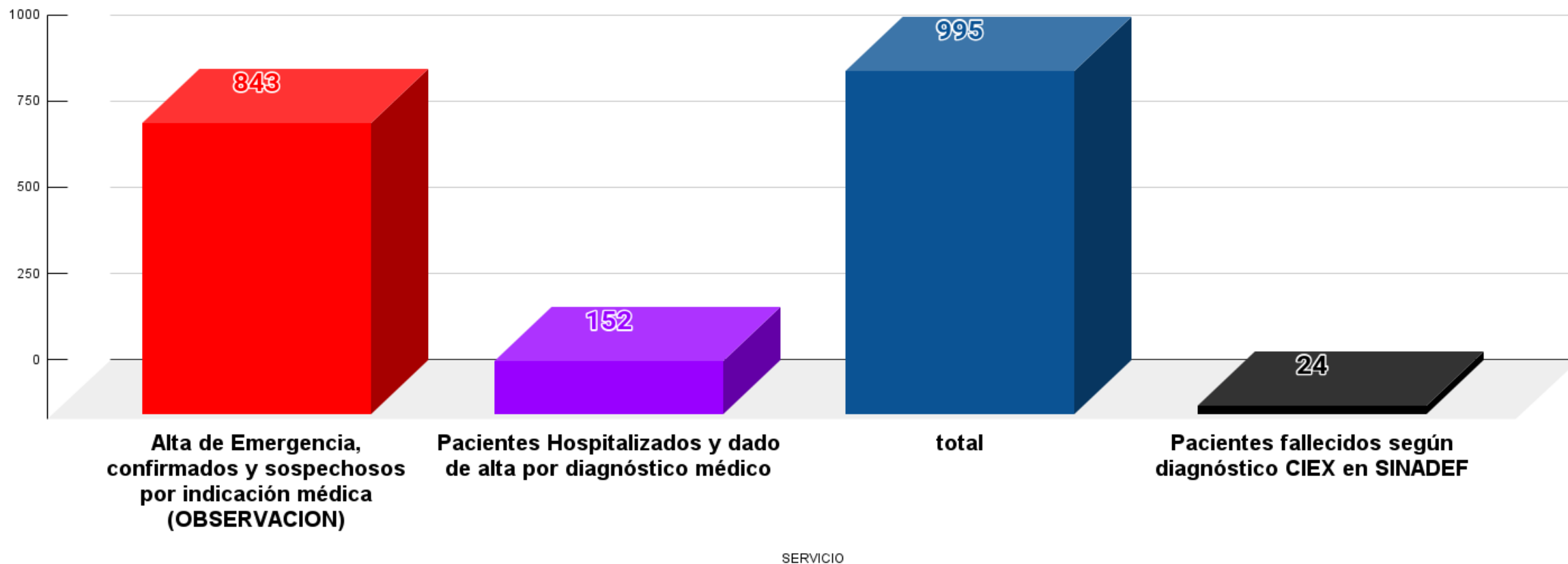


PERÚ

Ministerio de Salud



## ALTAS HOSPITALIZACIONES, EMERGENCIA, EPIDEMIOLOGICAS





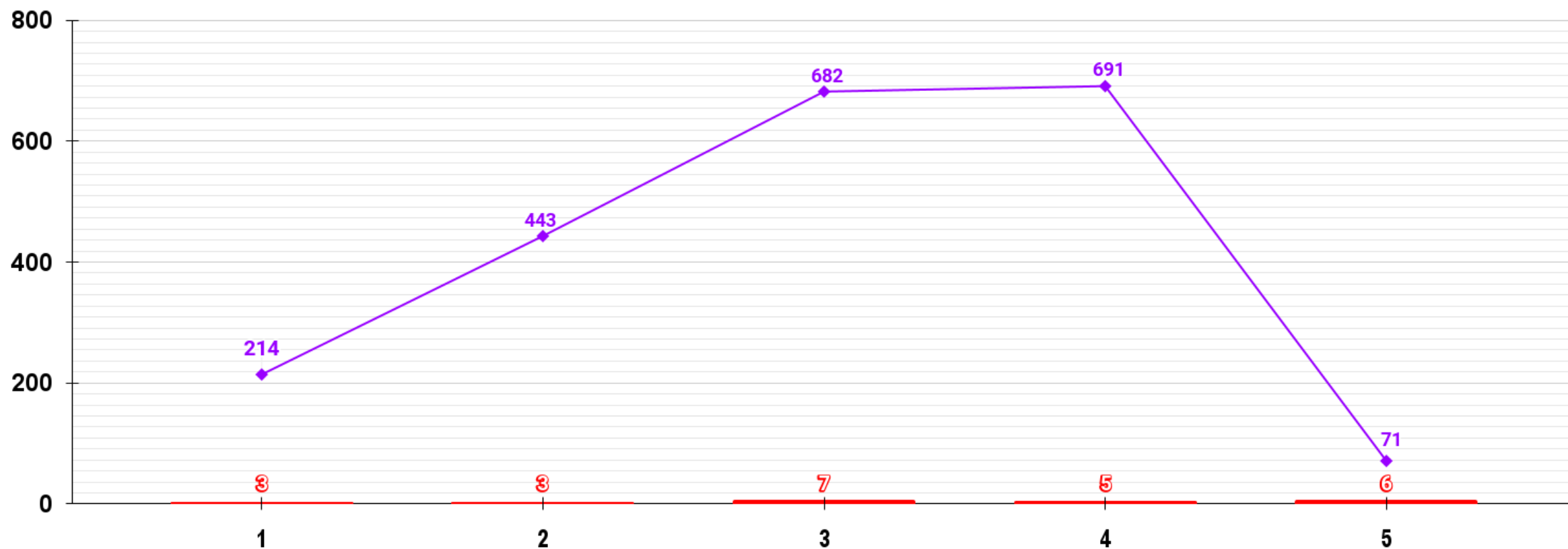
PERÚ

Ministerio de Salud



## FALLECIDOS POR SEMANA (5) EPIDEMIOLÓGICA HRICA 2022

■ FALLECIDOS 24 ◆ CASOS CONFIRMADOS 2101





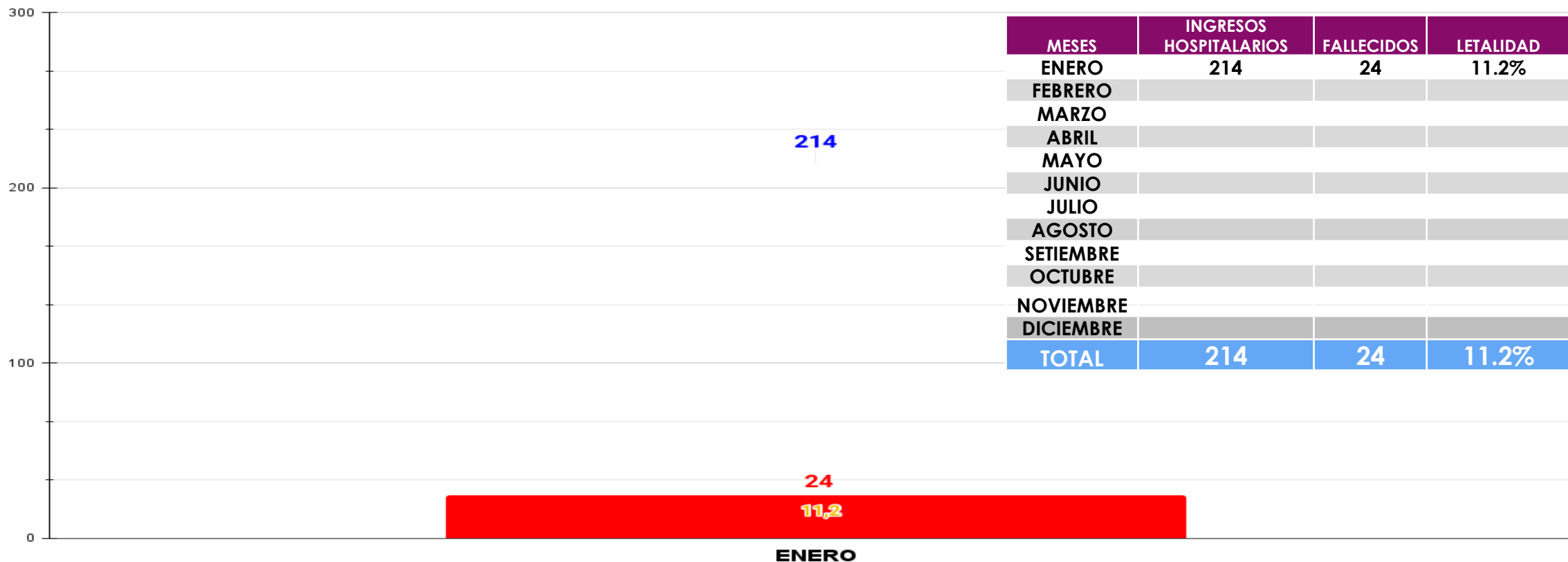
PERÚ

Ministerio de Salud



### LETALIDAD CASOS HOSPITALIZADOS Y EMERGENCIA HRICA 2022

■ FALLECIDOS 24 — HOSPITALIZADOS 214 — TASA DE LETALIDAD 11.2%





PERÚ

Ministerio  
de Salud



## LETALIDAD DE HOSPITAL REGIONAL 2022

TOTAL DE PACIENTES	3313
CASOS SOSPECHOSOS	1212
CASOS CONFIRMADOS	2101
TOTAL DE DEFUNCIONES	24
<b>TASA DE LETALIDAD HOSPITALARIA</b>	<b>11.2%</b>
# PACIENTES HOSPITALIZADOS	214



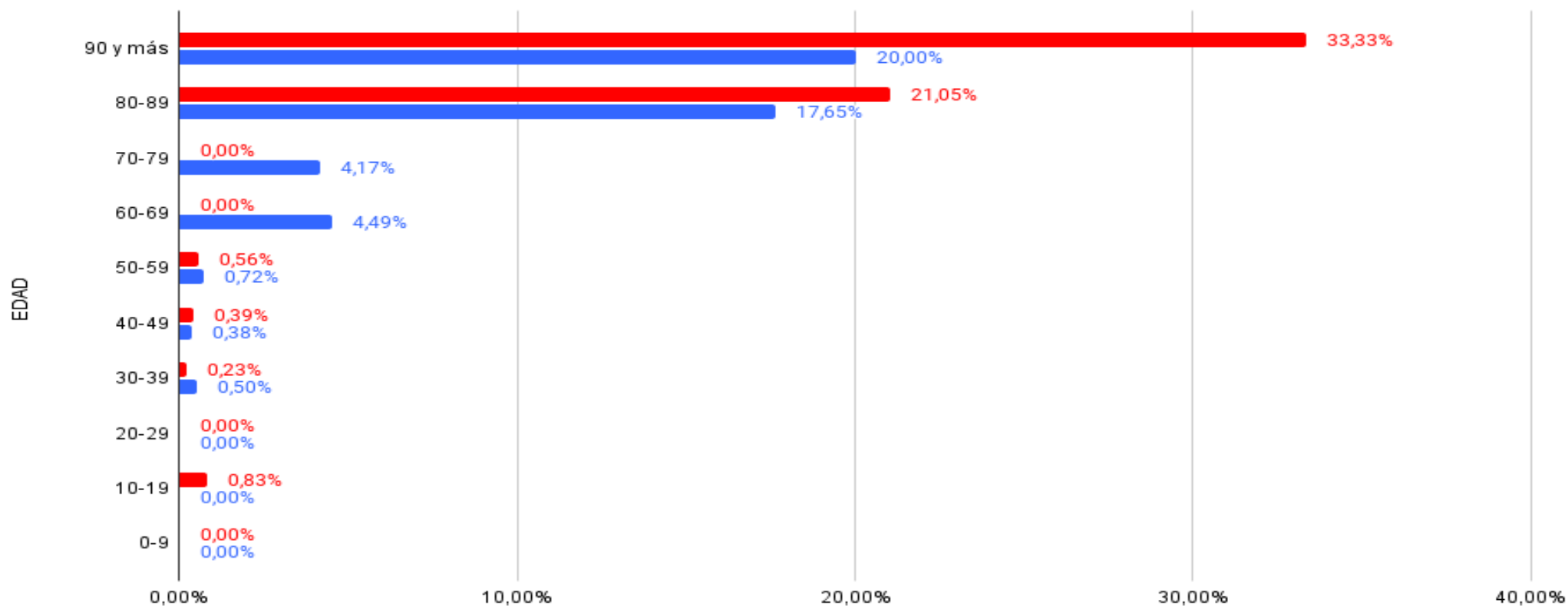
PERÚ

Ministerio de Salud



## LETALIDAD POR SEXO Y EDAD 2022

FEMENINO MASCULINO





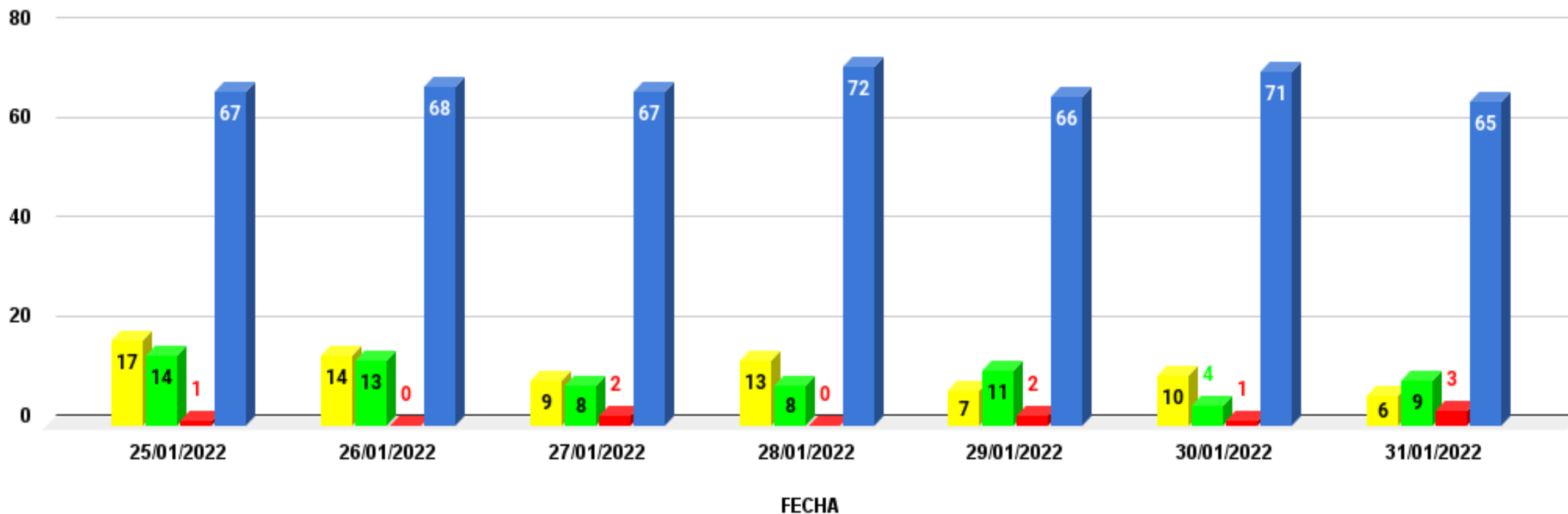
PERÚ

Ministerio de Salud



# INFORME SEMANAL DE PACIENTES POR COVID 19

INGRESOS EGRESOS FALLECIDOS PACIENTES



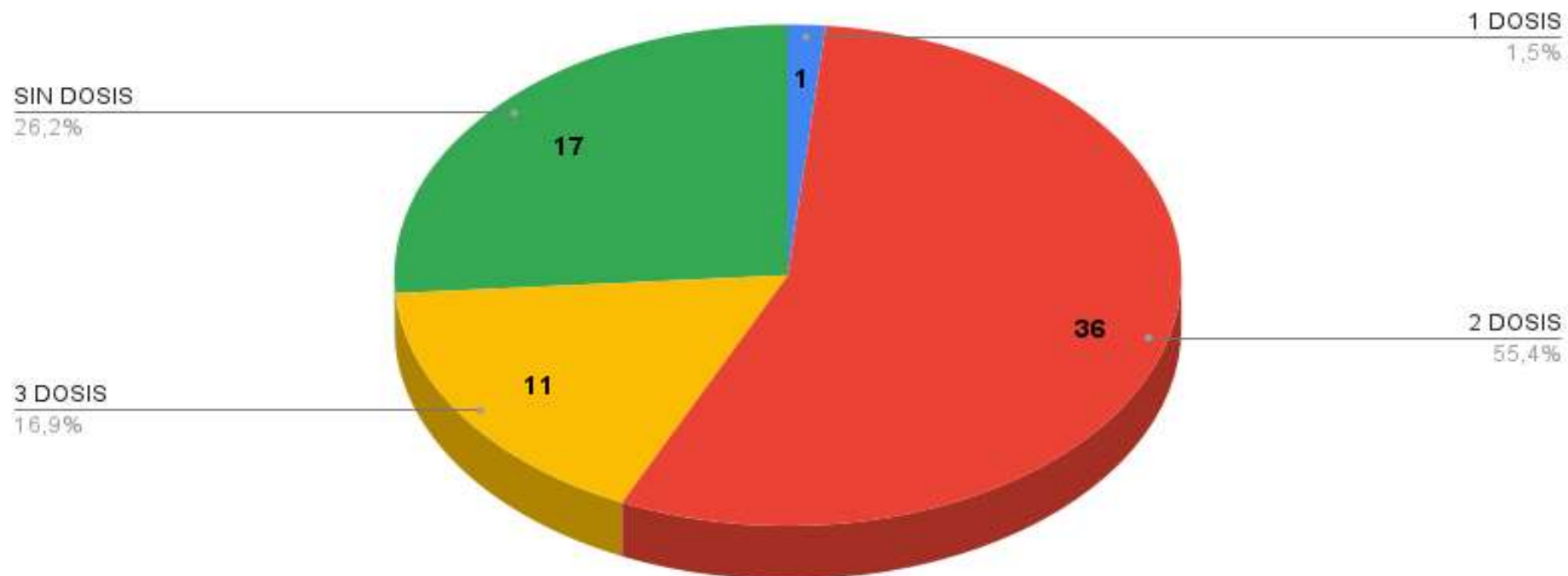


PERÚ

Ministerio de Salud



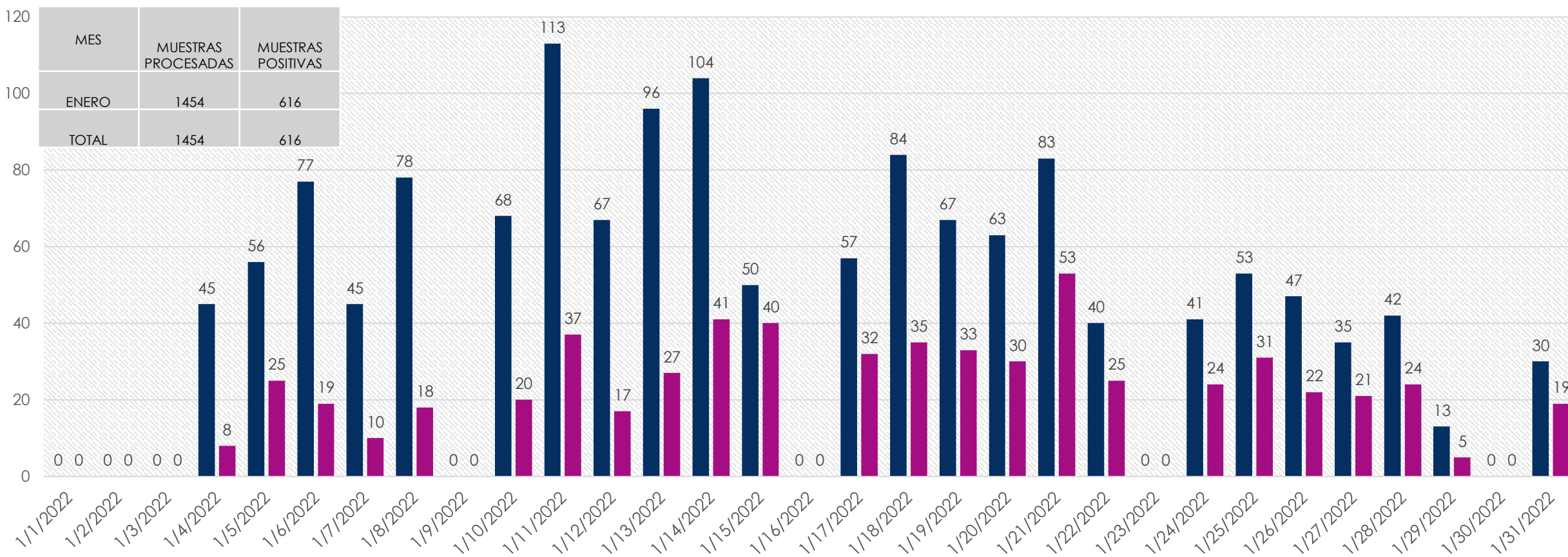
## NÚMERO TOTAL DE PACIENTES HOSPITALIZADOS CONDICIÓN VACUNADOS





# PCR PROCESADAS POR DIAS - POSITIVAS - ENERO 2022

■ MUESTRAS PROCESADAS ■ MUESTRAS POSITIVAS

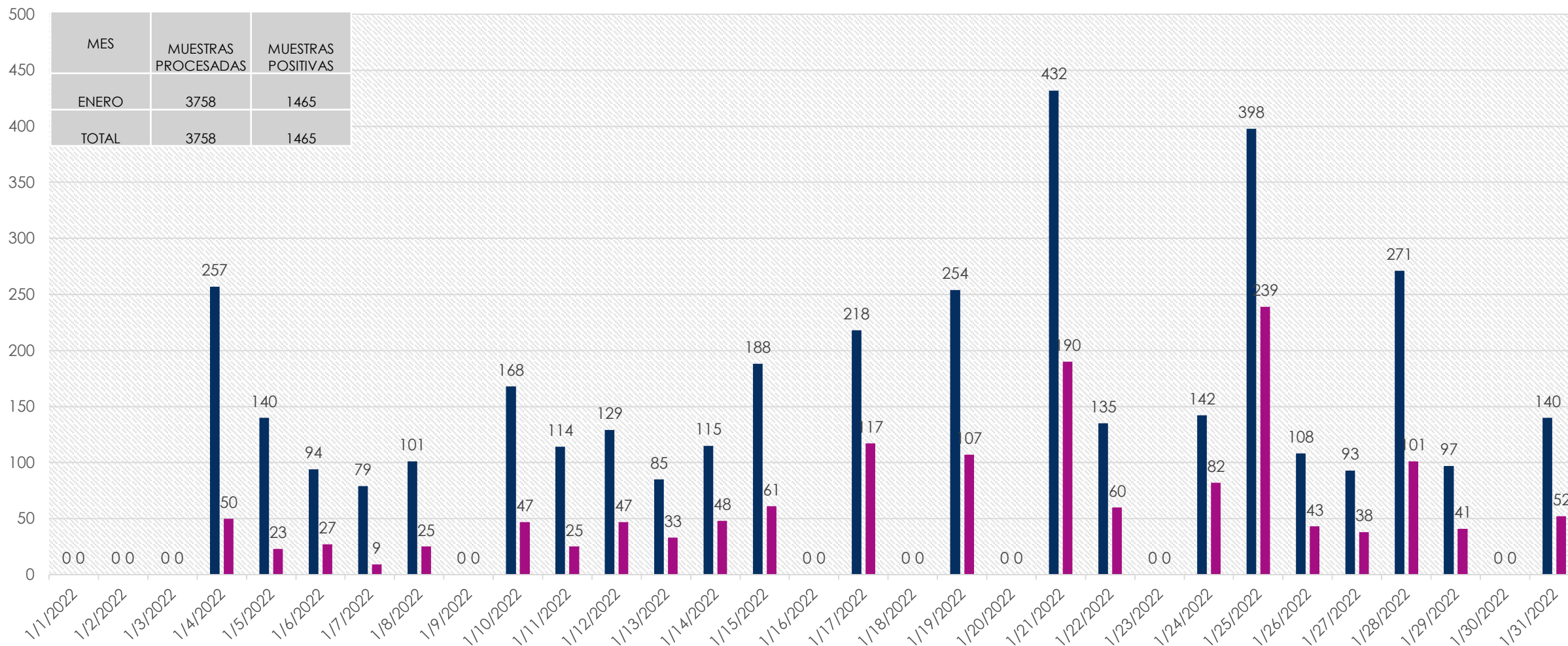






## PRUEBAS ANTIGENICAS PROCESADAS - POSITIVAS - ENERO 2022

■ MUESTRAS PROCESADAS ■ MUESTRAS POSITIVAS





# INDICE DE POSITIVIDAD POR COVID-19 ENERO 2022

Series1

